

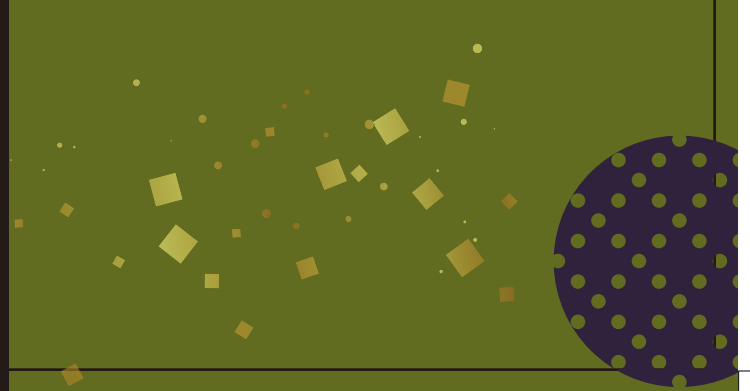
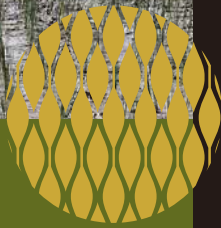


くまもと 田 畳 表

TATAMI-OMOTE COLLECTION

～ 畳は日本の宝、
世界に誇る日本の畳 ～

全国い産業連携協議会
熊本県いぐさ・畳表活性化連絡協議会



くまもと畳表ランク別一覧

品質の違いは、最初は同じように見えるかもしれませんが、時間の経過と共に表れてきます。

推奨品(優)



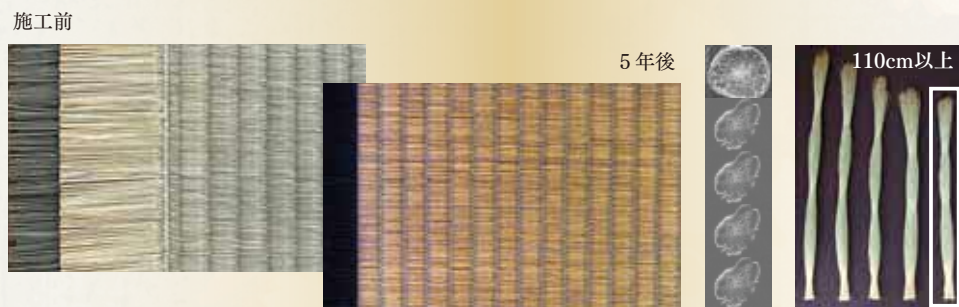
推奨品(良)



標準品



アパートタイプ



畳表はランクにより時を経て品質が大きく違います

い草の断面は、スポンジ構造となっており断面が丸いものは、実入りが良く耐久性に優れており、逆に萎んだ形は実入りがなく、耐久性が弱いことを表しています。

注意:退色の色はイメージです。実際の色とは異なります。



推奨品〈優〉

耐久性: ★★★★★
退色の美しさ: ★★★★★

重量: 本間2,6kg以上/枚、五八2,2kg以上/枚



1年後の退色



5年後の退色



推奨品〈優〉: 時間が経過しても黒い筋はほとんど見えず、また全体の色合いは明るい飴色に変化します。

注意: 退色の色はイメージです。実際の色とは異なります。



推奨品〈良〉

耐久性：★★★★☆

退色の美しさ：★★★★☆

重量：本間2,4kg以上/枚、五八2,1kg以上/枚



1年後の退色



5年後の退色

推奨品〈良〉：若干の黒い筋の発生が見られ、また全体の色合いは若干暗い鉛色に変化します。

推奨品規格(全国い製品卸商業団体連合会)

- ・産地間屋各社の畳表アドバイザーが数年後の品質を見分け、「優」または、「良」のシールを貼って出荷。シールには責任の所在として間屋名が入ります。
 - ・根は粒が揃っており、根の色はほぼ白系の色で一色に近い。
 - ・い草の先端部分の枯草の混入率10%未満。
 - ・根の長さ(優:7目以上、良:6目以上)
- 詳細は右のQRコードへアクセス▶



標準品



耐久性: ★★★★★
退色の美しさ: ★★★★★

重量 麻 綿
・本間: 2,3kg/枚 2,1kg/枚
・五八: 2,0kg/枚 1,8kg/枚



1年後の退色



5年後の退色

標準品: 黒い筋の発生が部分的に見られ、また全体の色合いは暗い鉛色に変化します。





アパートタイプ

耐久性: ★★★★★

退色の美しさ: ★★★★★

重量: 五八綿 1,4kg/枚



1年後の退色



5年後の退色

アパートタイプ: 黒い筋の発生が明らかに見られ、また全体の色合いは茶色に近く、また部分的な皮剥けが発生する確率が高くなります。

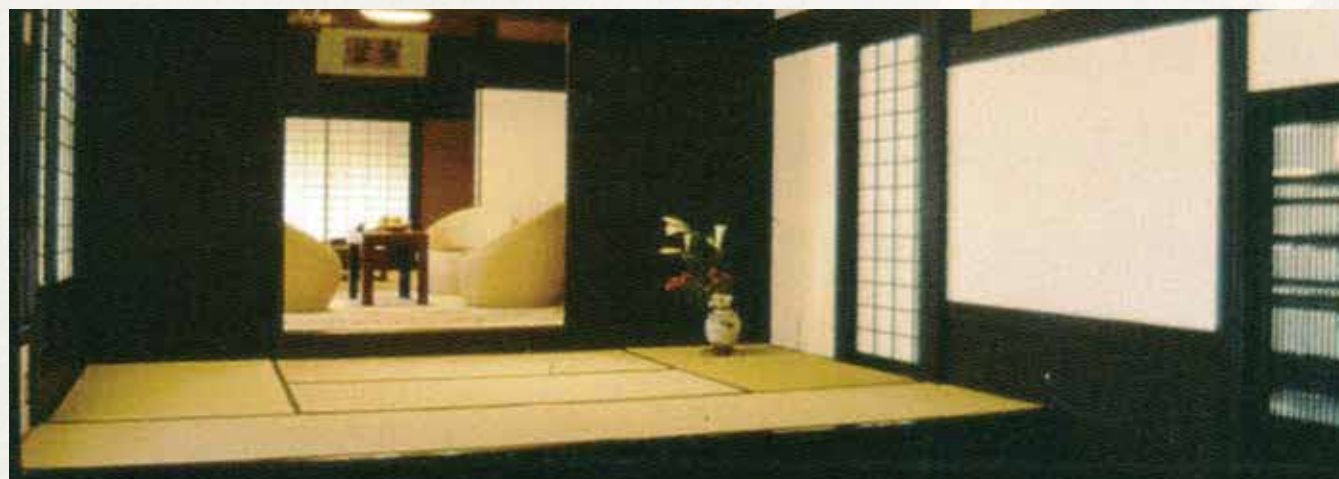




推奨品クラスを使った部屋

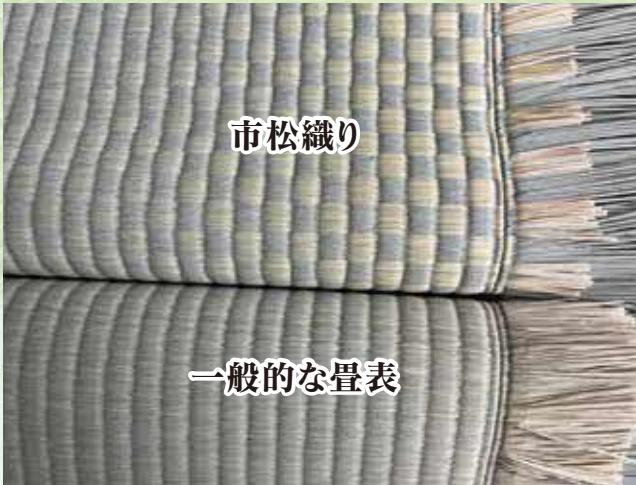
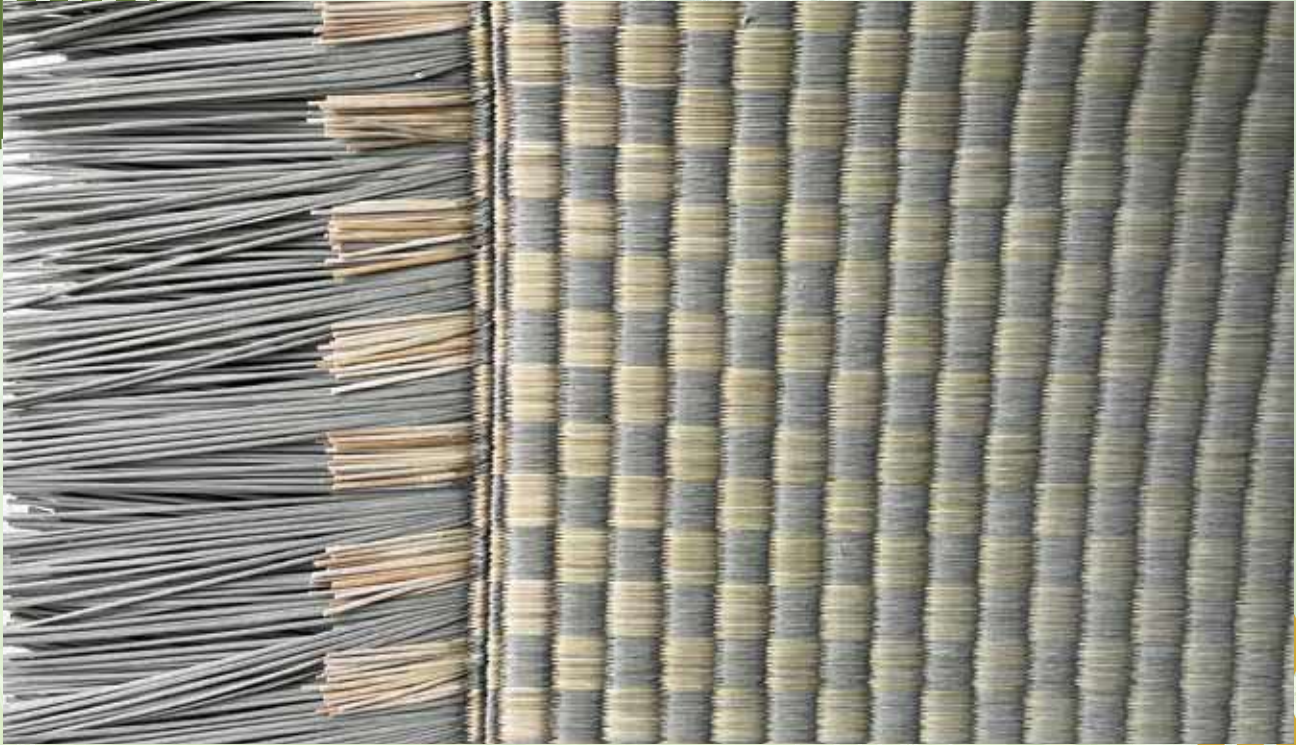


時間が経過しても、黒い筋の発生も皮剥けも見られません。長く美しい敷物として使用できます。



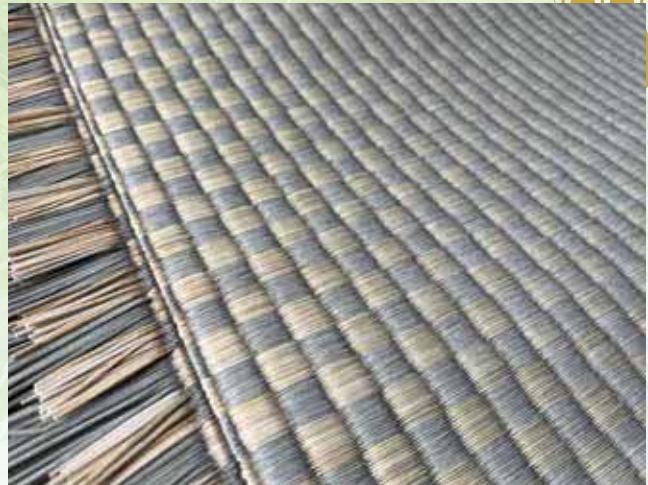
市松織り

天然い草を使用した現代的な畳



市松織り

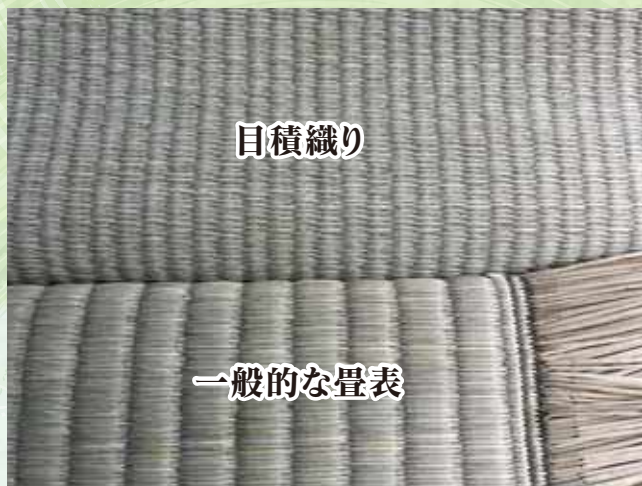
一般的な畳表





目積織り

組合せて和洋どちらでも使用できるモダンな畳



品質の見分け方

畳表のランクは、原料となるい草の長さや、実入りの良さで分かります。

1

綺麗な退色の見分け方は、畳表のヒゲと言われる根元の部分をご覧ください。
良い畳表は、根元の色が白系の一色に近く、草の粒揃いの良い製品です。



推奨品
優



色、草の太さが揃っている



黒い筋は入らない



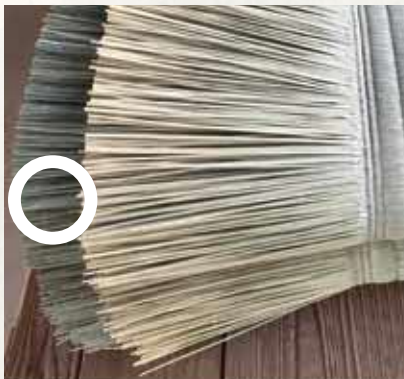
揃っていない



黒い筋が入ります

2

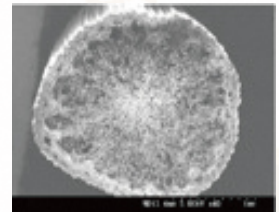
耐久性は畳表のヒゲのい草の先端部分をご覧ください。握って跳ね返りがある草が耐久性に優れます。
逆にポロポロ折れる草は耐久性に劣ります。



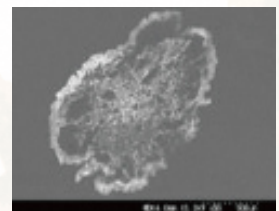
推奨品
優



丸みがある



丸みがない



産地で数年後の品質を見分け、推奨品にはこのシールを貼付けます。



写真:推奨品(優)

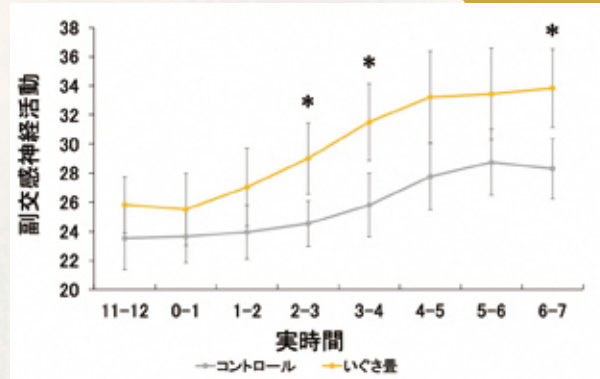
い草の機能

1

睡眠効果・リラックス効果

国産い草の良さは香り

国産い草の優位性の1つに「香り」があげられます。この「い草の香り」は、森林浴のようにリラックス効果や睡眠効率を向上させる効果があることが九州大学の試験により立証されました。(グラフは、人工的な敷物と比較して睡眠効率が上がったことを表しています)



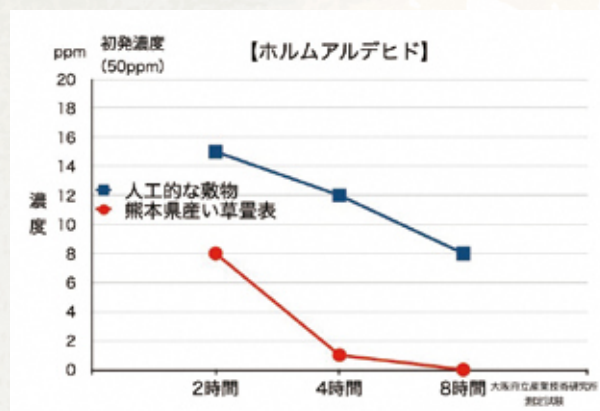
2

空気浄化

「スポンジ構造」
有害物質を吸着



「い草」は人工的な敷物に比べ、シックハウスの原因と言われる「ホルムアルデヒド」や「二酸化窒素」の吸着に優れています。



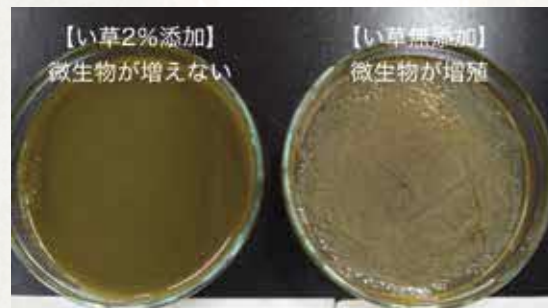
3

抗菌効果

白癬菌や大腸菌O157など

い草には水虫の原因となる白癬菌や、足の臭いの原因となる微生物、また大腸菌O157などに対して抗菌効果があります。

北九州市立大学 国際環境工学部 森田洋教授



両方に白癬菌を植えても、い草ありの方は生えない

4

集中力アップ

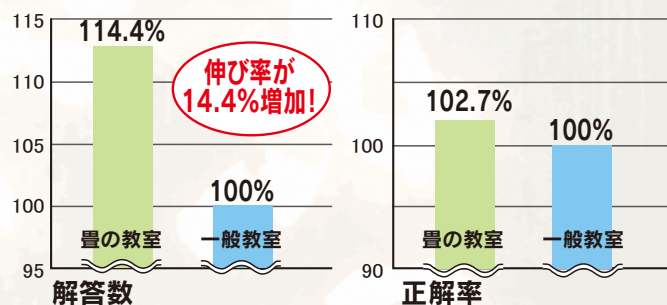
子供の教育に朗報

北九州市立大学森田教授の研究で「畳部屋における学習効果」について発表され「畳教室には集中力持続効果がある」ことが明らかになりました。

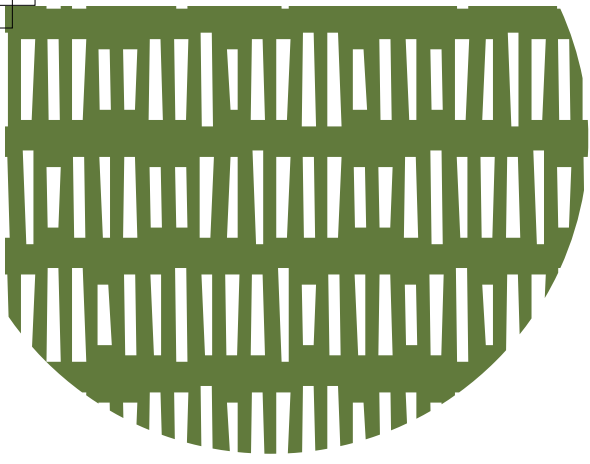
畳教室で解答するほうが、解答率が約14.4%増加。正解率に差がなく、解答数が伸びたことで、畳部屋における集中力持続効果が認められました。

畳の教室で勉強した伸び率

※一般教室の結果を100として



有効回答 中学1年生・小学5年生260名(男157名・女103名)



全国い産業連携協議会
熊本県いぐさ・畳表活性化連絡協議会

〒866-8601 熊本県八代市松江城町1-25 農業振興課内
電話番号:0965-33-8751 E-mail:noushin@city.yatsushiro.lg.jp

